



CARATTERISTICHE MECCANICHE DEI MATERIALI CEMENTO ARMATO	
CLASSE DI RESISTENZA DEL CLS:	C25/30
CONDIZIONI AMBIENTALI:	Ordinarie
CLASSE DI ESPOSIZIONE:	XC2
COPRISTAFFA MINIMO:	3,0 cm
TIPO DI ACCIAIO:	B450C
NORMATIVA DI RIFERIMENTO:	UNI EN11104:2016

LEGENDA CORDOLI

-  CORDOLO TIPO A
-  CORDOLO TIPO B

NOTA BENE 1:
L'appaltatore, preventivamente all'apertura del cantiere, è tenuto a fornire alla stazione appaltante e alla direzione lavori di un progetto esecutivo dettagliato e cantierabile comprensivo delle eventuali forniture di tutti gli impianti tecnologici.

NOTA BENE 2:
Prima dell'esecuzione dei lavori in legno l'appaltatore è tenuto a verificare che le strutture in legno siano compatibili con il progetto esecutivo architettonico. In caso di discrepanza tra progetto strutturale e progetto architettonico prevalgono le dimensioni individuali nel progetto architettonico.



Intervento finanziato nell'ambito del PNRR, Missione 4 - Istruzione e Ricerca Componente 1 - Potenziamento dell'offerta dei servizi di istruzione: dagli asili nido alle Università Investimento 3.3



Ministero dell'Istruzione e del Merito

OPERA:

REALIZZAZIONE DI NUOVO EDIFICIO SCOLASTICO - PLESSO B DELLA SCUOLA PRIMARIA IN VIA B.CROCE mediante demolizione e ricostruzione
CIG : 962504131A CUP: G52C21000560006

OGGETTO:

CORPO B
SPICCATO CORDOLI
PARTICOLARI COSTRUTTIVI

ELABORATO GRAFICO:

S.B03

FASE:

PROGETTO ESECUTIVO

DATA:

Agosto 2023

REVISIONE:

rev.01

ENTE AMMINISTRATIVO:

COMUNE DI MONTEPRANDONE
Provincia di Ascoli Piceno (AP)
Sede comunale: Piazza dell'Aquila, 1 - 63076 Monteprandone AP
P.IVA: 00375959440
Tel: 0735 71051 / Fax: 0735 62541
Mail: info@comune.monteprandone.ap.it PEC: comune.monteprandone@emarche.it
RUP: Geom. Pino CORI

CAPOGRUPPO MANDATARIO - COORDINAMENTO GENERALE - PROGETTO ARCHITETTONICO - STRUTTURALE - IMPIANTISTICO - CSP:



SARDELLINI MARASCA ARCHITETTI
ANCONA Via De Bosis 8 - 60123 tel 071 2073835 - fax 071 2082631
e-mail: studio@sardellinimarasca.com - www.sardellinimarasca.com
Arch. Anita SARDELLINI Ing. Andrea MARASCA Arch. Giorgio MARASCA

CO-PROGETTISTA OPERE IMPIANTISTICHE, VVFF, ACUSTICA, ENERGETICA:

AREA ENGINEERING SRL società d'ingegneria mandante
Contrada S. Giovanni snc, 63074 S. Benedetto del Tronto (AP)
Ing. Mauro BRACCIANI P.I. Marco BENIGNI Ing. Mirko MAOLONI

GIOVANE PROFESSIONISTA:

Arch. Silvia GALASSO giovane professionista
via Trento 1/bis, 60035 Jesi (AN)

PRESTAZIONI GEOLOGICHE:

Dott. geol. Stefano GIULIANI mandante
via Papa Giovanni XXIII 14/b, 60035 Jesi (AN)

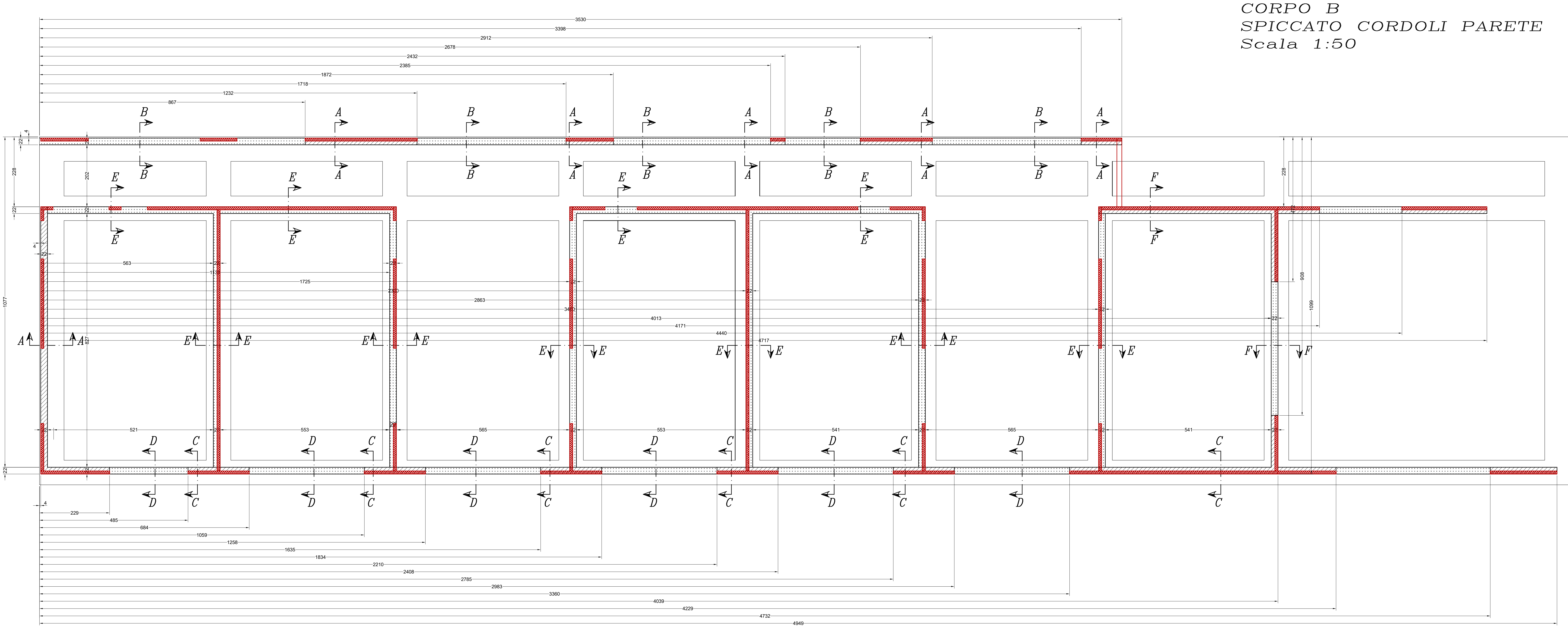
CONSULENTE PER LE OPERE STRUTTURALI

STUDIO TECNICO ING. MICHELE ROSSI
via Roma 2/A, 60012 Trecastelli (AN)

CONSULENTE PER L'APPLICAZIONE DEI CRITERI MINIMI AMBIENTALI NEGLI EDIFICI:

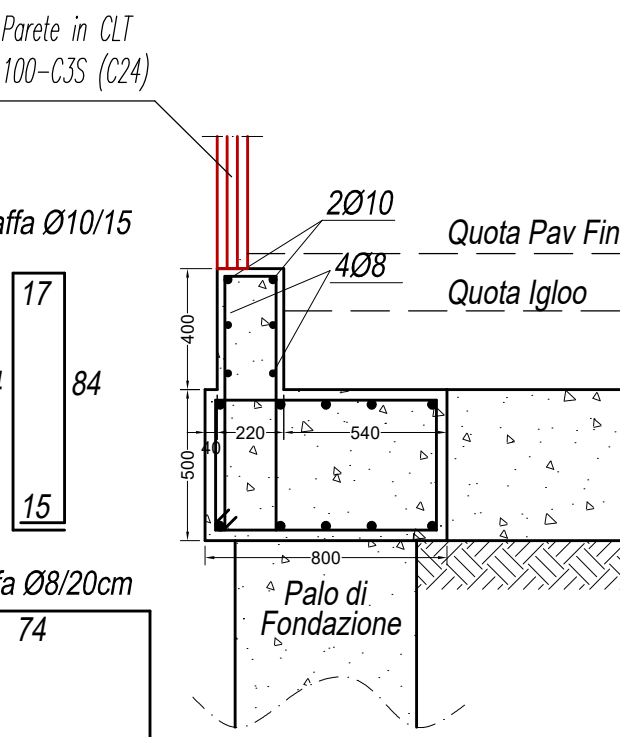
ARCH. ANDREA VALENTINI
via G. Verdi 26, 63822 Porto San Giorgio (FM)

Il presente disegno è di esclusiva proprietà del raggruppamento sopradidato e non può essere copiato, riprodotto o consegnato a terzi senza esplicita autorizzazione.



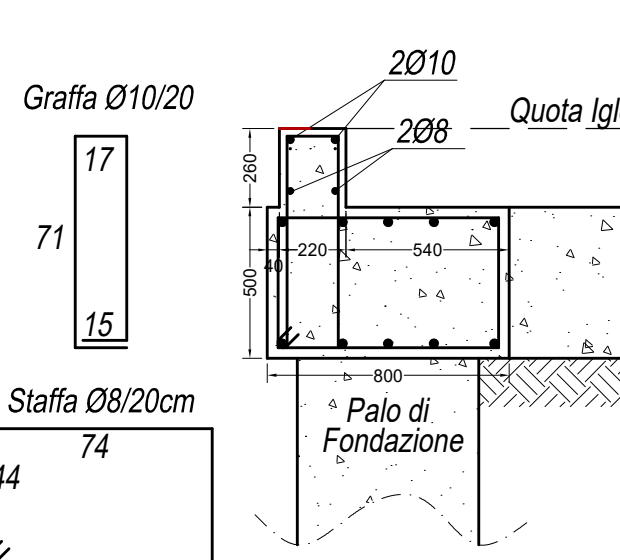
Sezione A-A
Scala 1:25

 CORDOLO TIPO A



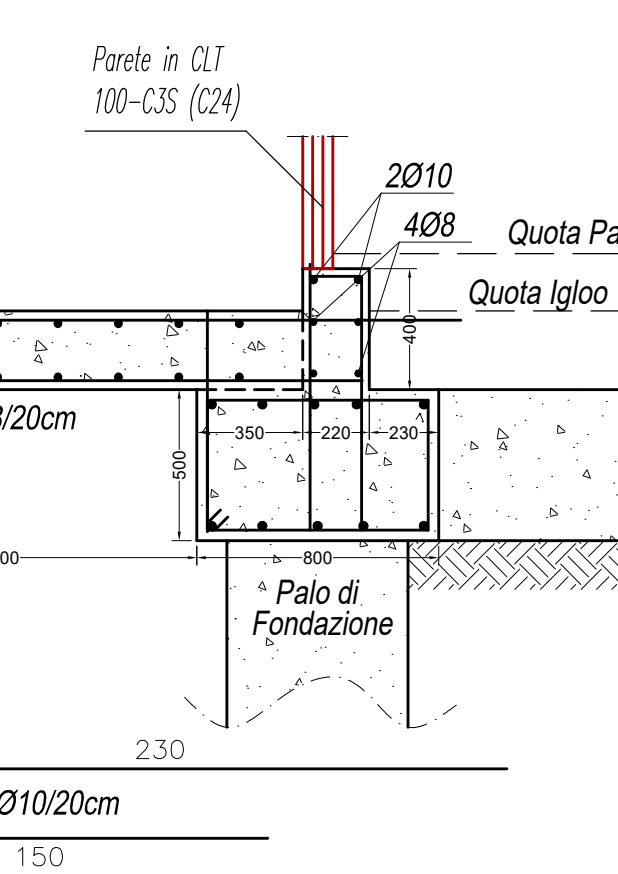
Sezione B-B
Scala 1:25

 CORDOLO TIPO B



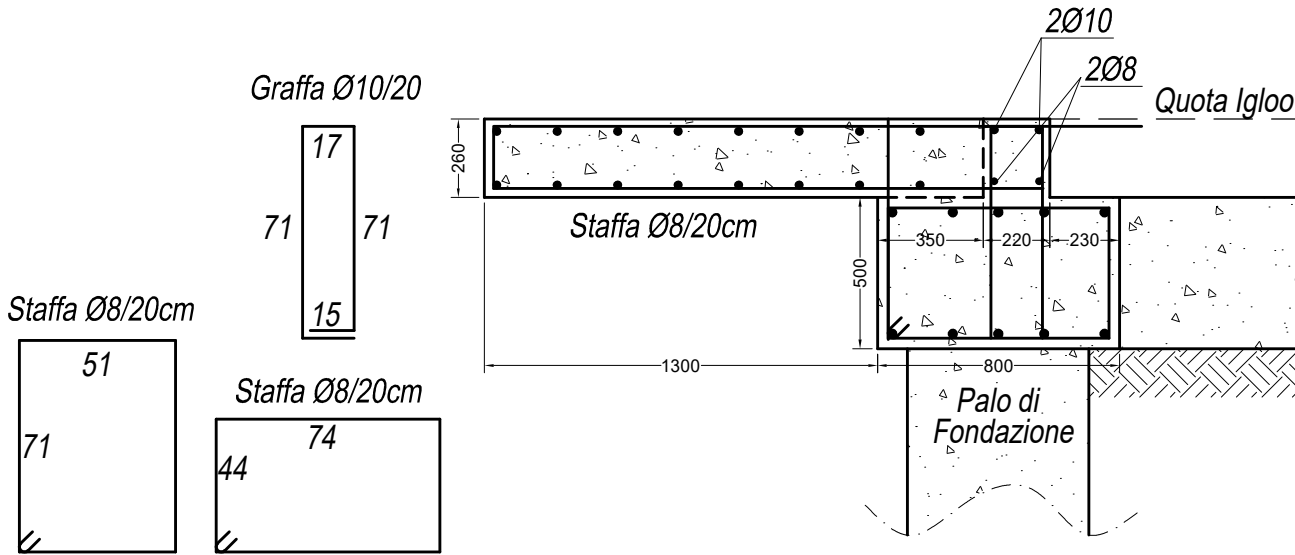
Sezione C-C
Scala 1:25

 CORDOLO TIPO A



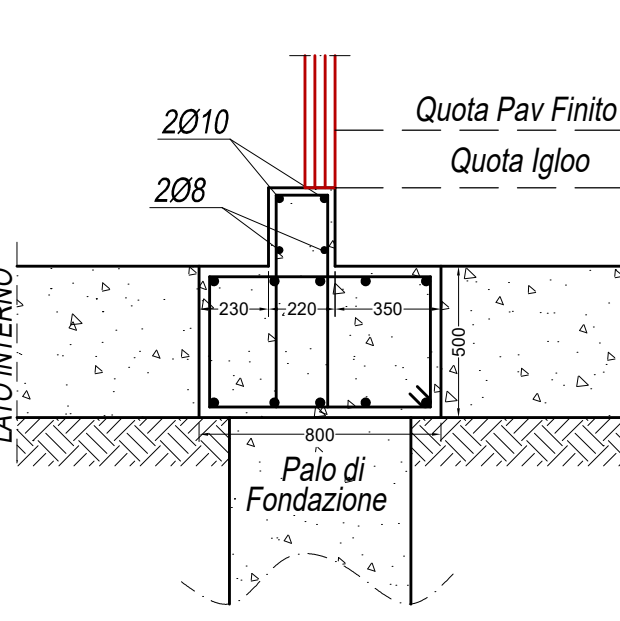
Sezione D-D
Scala 1:25

 CORDOLO TIPO B



Sezione E-E
Scala 1:25

 CORDOLO TIPO B



Sezione F-F
Scala 1:25

 CORDOLO TIPO A

